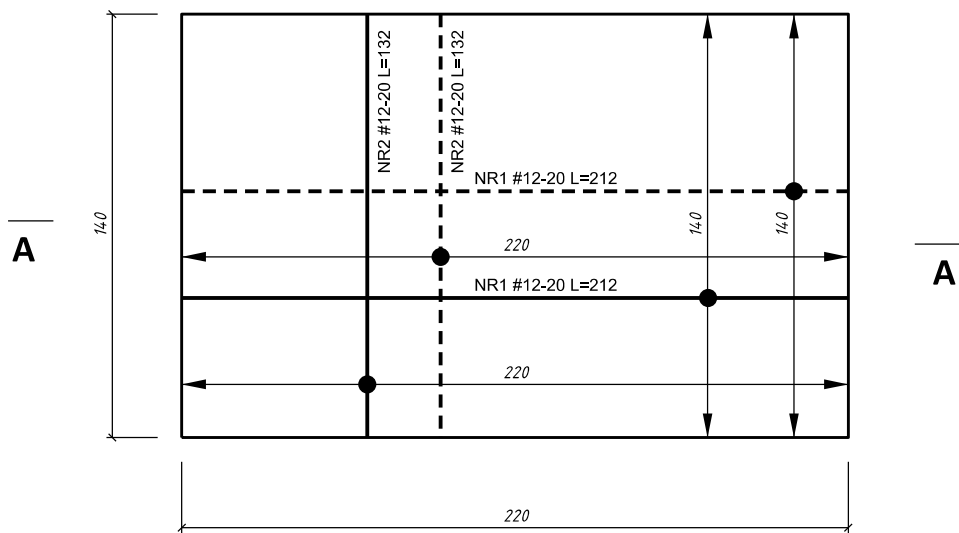
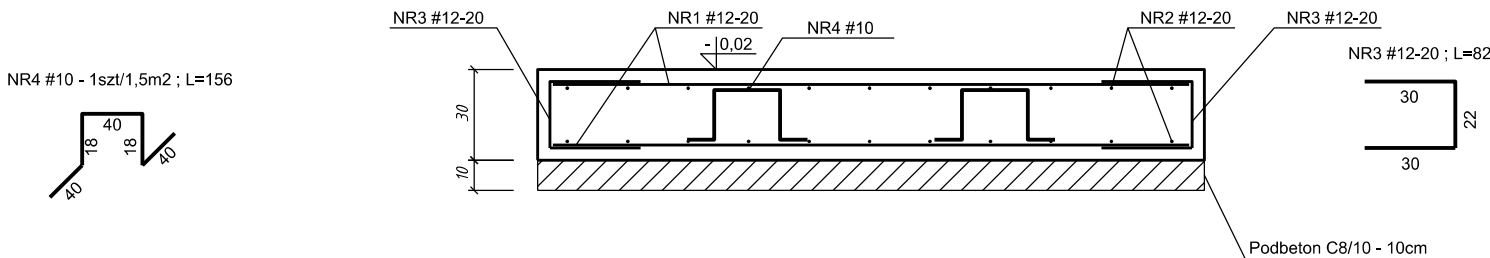


PŁYTA FUNDAMENTOWA PF-1



NR PRĘTA	GATUNEK STALI	ŚREDNICA PRĘTA [mm]	DŁUGOŚĆ PRĘTA [m]	CAŁK. LICZBA PRĘTÓW	CAŁK. DŁUGOŚĆ PRĘTÓW [m]	MASA CAŁK. [kg]
1	B500SP	12	2,12	14	29,68	26,4
2	B500SP	12	1,32	22	29,04	25,8
3	B500SP	12	0,82	36	29,52	26,3
4	B500SP	10	1,56	2	3,12	1,9
Σ =						80,5

A-A



BETON: C25/30  
STAL: B500SP (C)  
KL. EKSPozyCJI: XC4  
OTULINA : 4cm

UWAGI:  
- Podbeton pod płytą należy wykonać na zagęszczonej podsypce piaskowej o miąższości sięgającej stropu gruntów rodzimych.

LEGENDA:

----- Zbrojenie dolne  
———— Zbrojenie górne

JEDNOSTKA PROJEKTOWA / DESIGN UNIT		FAZA PHASE PROJEKT TECHNICZNY	
Inżynieria Środowiska "ELGAJ" Leszek Kondratowicz Zbiersk Cukrownia 68/2 62-830 Zbiersk		BRANŻA TRADE KONSTRUKCJA	
ZADANIE / TASK  Przebudowa i rozbudowa stacji uzdatniania wody w miejscowości Dębe  Dębe, gmina Żelazków jedn. ewid. nr: 300711_2, obręb: 0005 Dębe, działka nr: 77/6		SKALA SCALE  1:25	DATA DATE  10.2025
TYTUŁ / TITLE  BUDYNEK SUW: PŁYTA FUNDAMENTOWA PF-1		RZUTOWANIE PROJECTION 	
PROJEKTANT KONSTRUKCJI / STRUCTURAL DESIGNER			
mgr inż. Michał Majchrzak		WKP/0013/POOK/22 spec. konstrukcyjno-budowlana	
PROJEKTANT SPRAWDZAJĄCY / CHECKING DESIGNER			
mgr inż. Piotr Wawrzynowicz		WKP/0270/POOK/19 spec. konstrukcyjno-budowlana	
NUMER RYSUNKU DRAWING No.  PT-K-04  FAZA - BRANŻA - RYSUNEK		NUMER REWIZJI REVISION No.  -	